

Utemiljö hos BRF HSB Bruket 1:58 Ekerö





De liggande ribborna återkommer i skärmar som en igenkänningsbar detalj i hela området



Omålat insynsskydd vid entré

Bakgrund

Ekerö Centrum ritades av arkitekt Ralph Erskine 1988. Bostadsrättsföreningen HSB Bruket 1:58 byggdes i etapp 3 1987-1988.

Området präglas av en enhetlig arkitektur, med inombords stora variationer.

Tidlös

För att värna om denna arkitektur har föreningen plockat fram ett program med riktlinjer för de privata uterummen.

Riktlinjerna ska fungera som ett stöd för utformning av gårdar och avgränsningar, och handlar om att ta till vara de kvalitéter som finns på området, och låta de individuella delarna i helheten bidra till en vacker omgivning för alla.

Uterummen

Varje bostadsrättsinnehavare har rätt till ett privat, skyddat uterum, om det så är en balkong eller uteplats. Utformningen av avskärmning av dessa uterum kan med användning av ett gemensamt formspråk bidra till en harmonisk utemiljö.

Detta innebär en för alla boende gemensam maxhöjd för buskar och växtlighet framför uteplatser och fönster, som ska skydda, men inte överskugga den bakomliggande bostaden (naturligtvis med undantag för enskilda höga träd och buskar), och ett gemensamt designprogram för räcken och staket.

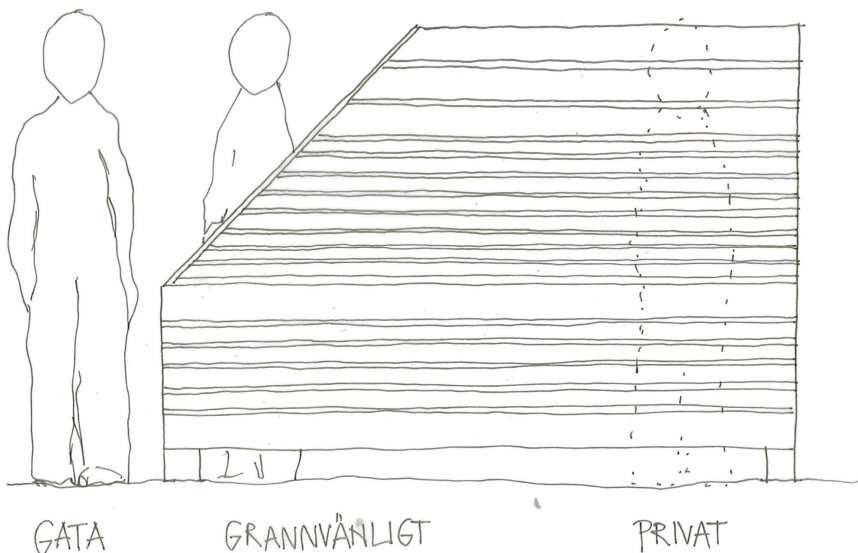
Staket och räcken

plank vid t.ex. uteplatser tillhör byggnadernas ursprungliga utformning.

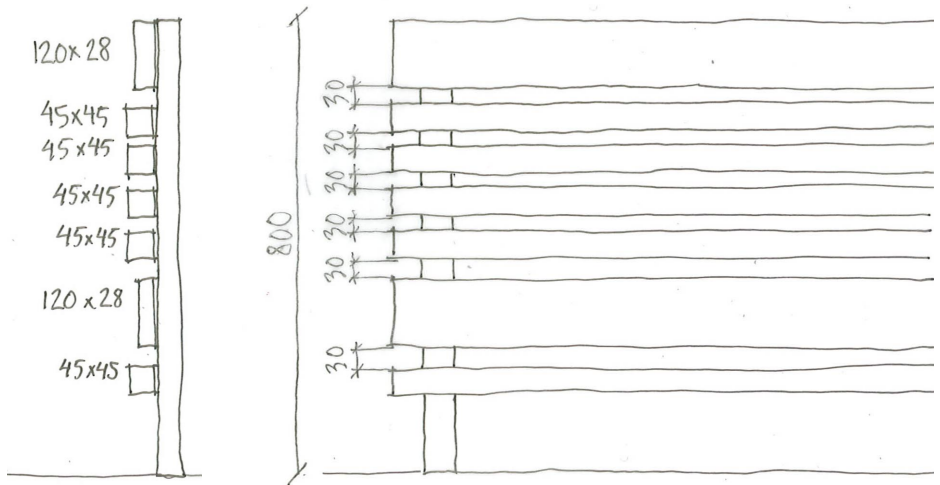
Dessa är utformade kring tankar om ett skyddat privatliv, ett socialt samspel med grannar och en öppenhet mot det publika livet på gatan och gården.

Egna räcken som används för att avgränsa uteplatser mot gata eller gångväg skall utformas i linje med detta, med horisontella ribbor, och med en maxhöjd på 80. Färg vit eller omålat oljat lärkträ.

Se ritning.

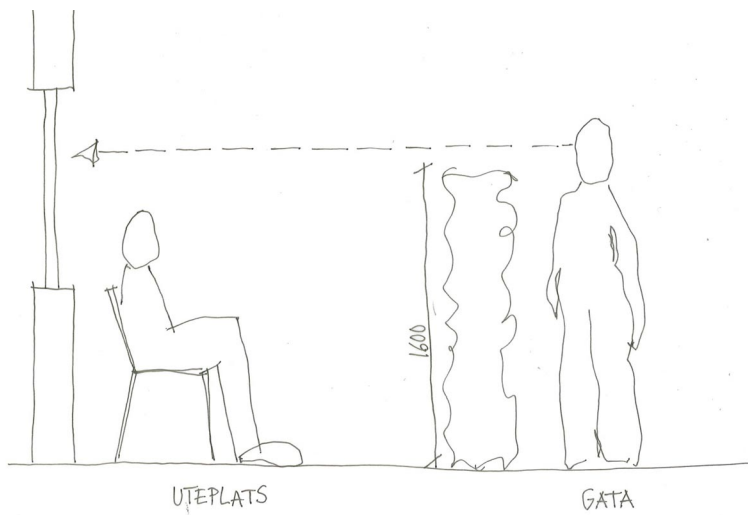


Tankar om det privata och närmiljön inspirerade den ursprungliga formgivningen



Dimensioner och mått för den som vill bygga ett staket





En häck på max 1,6m skyddar från insyn samtidigt som ett liv bakom väggen kan anas



Välansad häck och välhållen pergola

Buskar och häckar

Många uteplatser avgränsas av buskar och häckar, träd och planteringar. Grönskan bidrar till en grön miljö för alla, men en förvuxen buske ger ett ovårdat intryck.

En maxhöjd på häckar sätts till 160cm, men de får gärna vara lägre!

Pergola

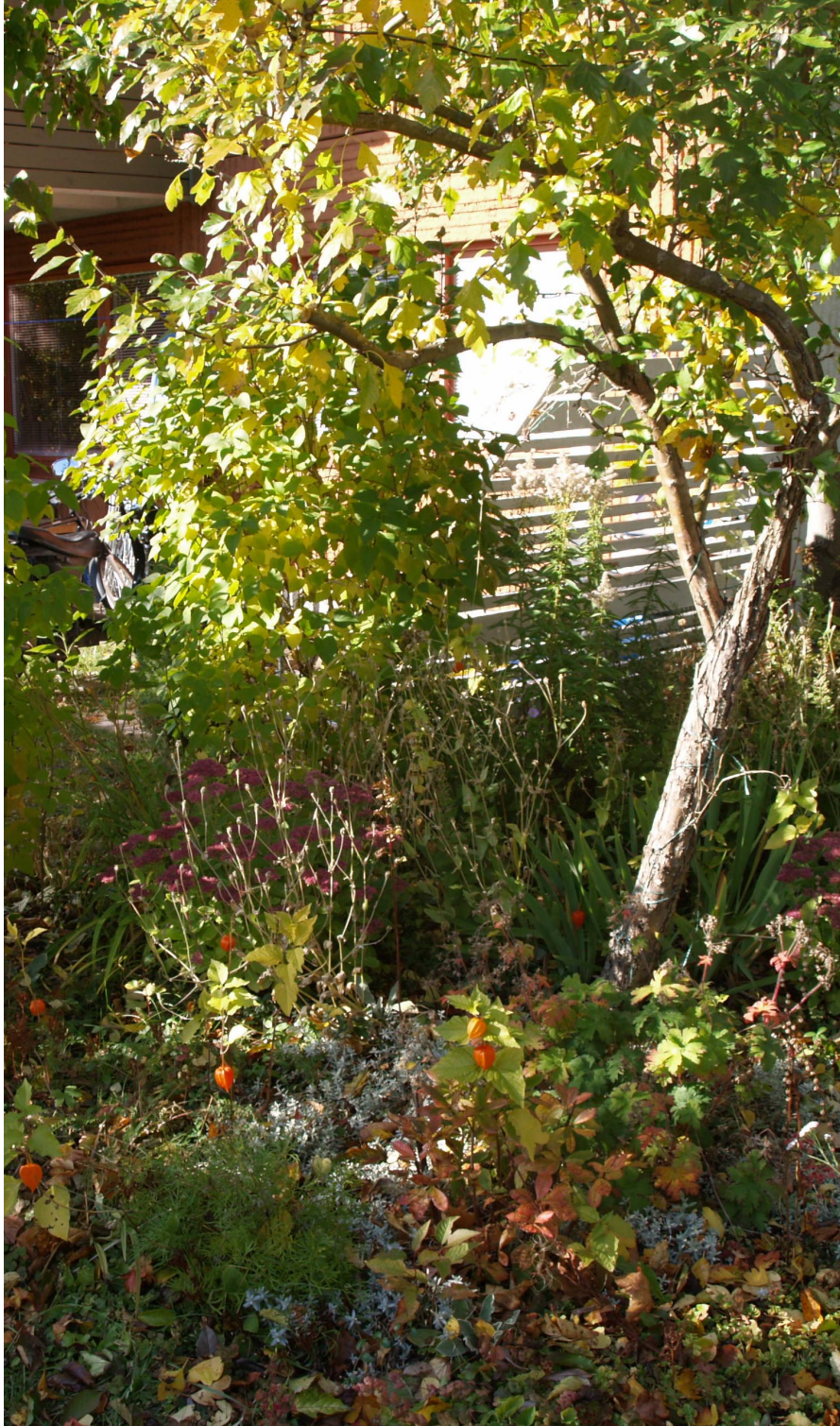
Många av de lägenheter som ligger i gavelläge är utrustade med pergolor. Dessa byggdes från början för att ge skydd för de boende och variation i den yttre miljön. 20 år senare har växtligheten kommit upp ordentligt, och pergolorna fyller inte samma funktion längre. Samtidigt förekommer renoveringsbehov på många. De boende som vill ha sina pergolor kvar och vill rusta upp dem är naturligtvis mer än välkomna till det, men de som önskar riva sina får är även fria att göra det.

Egna initiativ!

Initiativ till att gemensamt sköta miljön uppmuntras, om en tomt angränsar mot en "ickeyta", en grön fläck ingen brukar, får denna gärna tas i anspråk och inkorporeras i tomtytan, bara den vårdas ömt och att det sker i samförstånd med styrelsen.



En nyplanterad häck i kanten av tomten lämnar minimalt med "ickeyta" över och hjälper till att definiera den gemensamma gården genom tydliga gränser



En prunkande höstrabatt som kärleksfullt tar hand om utrymmet mellan en trädgård och den allmänna vägen